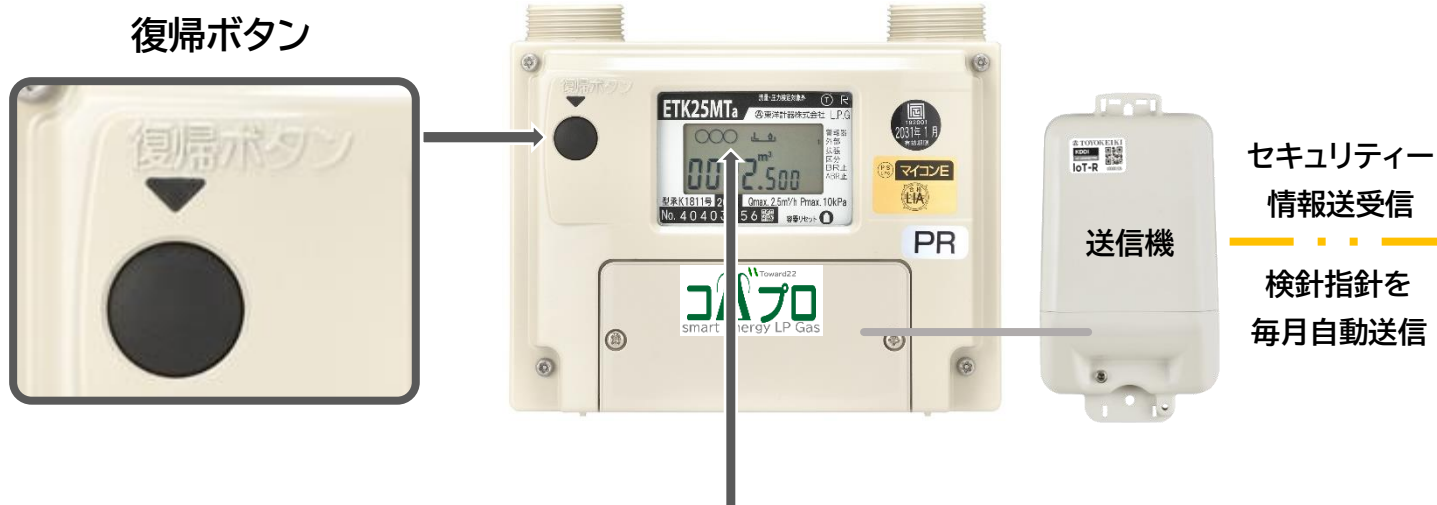


スマートガスメーターの機能と復帰方法

異常を発見して自動的にガスを遮断



遮断内容表示

長時間使用(消し忘れ)



- ・長時間使用を消し忘れと判断
- ・実際に消し忘れなどがあった

地震・警報器作動など



- ・使用中に震度 5 以上の地震発生
- ・地震によりガス漏れが発生した
- ・ガス漏れ警報器が作動した

合計増加流量オーバー



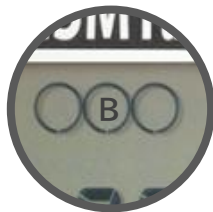
- ・急にたくさんのガスが流れた
- ・許容量以上のガスが流れた

圧力低下



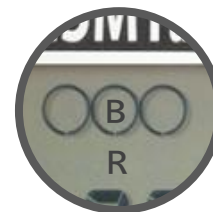
- ・配管内のガス圧力が低下した
- ・ガス切れやボンパバルブ未開閉

微小漏洩(下流)



- ・下流で微量のガス漏れ検知
(使用状況による過剰表示もあり)

微小漏洩(上流)



- ・上流で微量のガス漏れ検知
(使用状況による過剰表示もあり)

復帰方法

Step1. 復帰ボタンをしっかりと1度押す。

Step2. メーターが自動的にガス漏れ検査をします。約 1 分間お待ちください。

Step3. ガス漏れ検査が漏洩無しだった場合、「ABC」と「ガス止め」が消えてご使用いただけます。